

Opel Movano für 27.358,00 €

Movano L2H2, 130 PS, Klima, Navi, AHK, PDC, Came



Allgemeine Daten:

Türen:	0	Farbe:	Weiß
EZ:	Mai 2019	km-Stand:	90.200 km
Tüv:	Juni 2023	AU:	Juni 2023
kW / PS:	96 / 130	Treibstoff:	Diesel
Getriebeart:	Schaltgetriebe	Hubraum:	0 ccm
Unsere Nummer	079838		

Euro6d-TEMP

Klimaanlage

Beschreibung:

- * Ihr Ansprechpartner: Peter auf dem Graben
- * Tel. 02129-932025
- * Email: padg@altmann-autoland.de Ausstattung u.a.: * Klimaanlage
- * Audio-Navigationssystem Navi 50 Media
- * Bluetooth-Freisprecheinrichtung
- * USB-Anschluß
- * Fahrassistenz-System (Nebelscheinwerfer)
- * Fahrassistenz-System: Fernlichtassistent
- * Bordcomputer
- * Fahrassistenz-System: Spurhalteassistent
- * Profi-Paket (Anhängerkupplung: Kugelkopf fest)
- * Anhängerkupplung
- * Parkpilotsystem
- * Heckflügeltüren (Öffnungswinkel 270 Grad)
- * Cargo-Paket (Holzfussboden im Laderaum)
- * Verkleidung im Lade-/FG-Raum: Holz halbhoch
- * Heckflügeltüren (Öffnungswinkel 270 Grad)
- * Gepäckraumbeleuchtung LED
- * Rückfahrkamera
- * Rückfahrkamera-Paket (Parkpilotsystem)
- * Rückfahrkamera
- * Ablagefach über Armaturentafel
- * Verzurrösen Laderaum seitlich
- ****

Getriebe 6-Gang Getriebe

Allgemein Euro6d_Temp

Sicherheit 3. Bremsleuchte

* Pannenset

Führerhaus Beifahrer-Doppelsitz

* Komfort** Farbmonitor für Navigationssystem

* Touchscreen

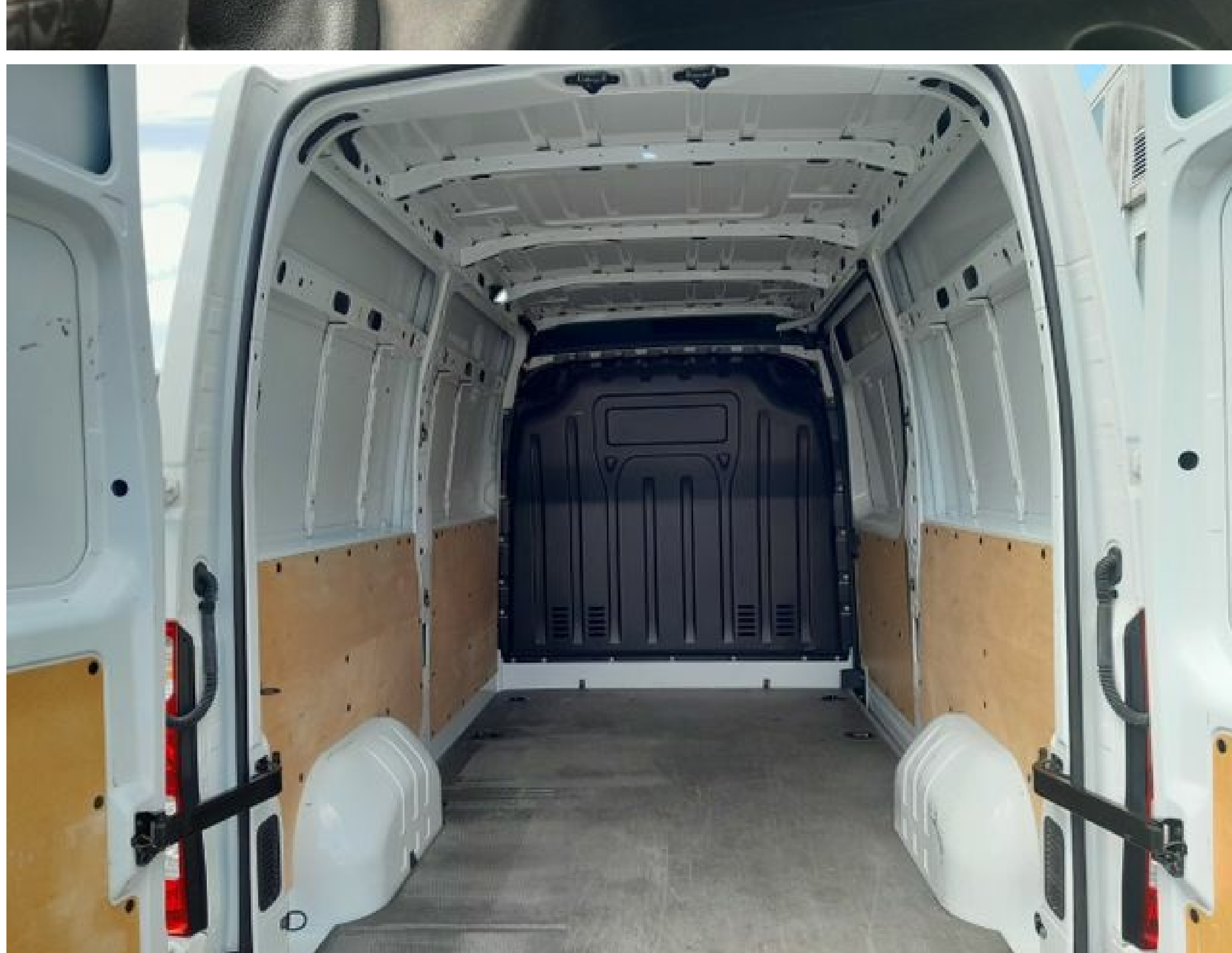
ALLE Frontantrieb

* Blendfreies Fernlicht

Sonstiges Holzladeboden

Diverses Gebrauchtfahrzeug

Weitere Bilder: [b>](#)





Altmann AUTOLAND seit 95 Jahren in Haan

SUZUKI 



Unser Qualitätsversprechen

- + Meistergeprüft inkl. TÜV und AU
- + Optimales Preis-/Leistungsverhältnis
- + 28 Punkte Sicherheits-Zertifikat
- + 2 Jahre Garantie möglich
- + Fairer Austausch Ihres Gebrauchtwagen
- + Probefahrt mit Ihrem Wunschfahrzeug
- + Maßgeschneiderte Finanzierungs- und Leasingangebote
- + Kfz-Versicherungs-Service
- + 7 Tage Umtauschrecht
- (siehe Stöckchen gegen ein gleichwertiges anderes Fahrzeug)
- + Rückkaufgarantie

Altmann Autoland
 Düsseldorf Straße 69 -79
 42781 Haan
 Tel: 02129 9320 0
 Fax: 02129 4358

Öffnungszeiten:
 Mo-Fr: 07:00 - 18:30
 Sa: 09:00 - 13:00
Schauzeiten*:
 Sa - So: bis 17:00
* Ohne Beratung und Verkauf

Haan bei Düsseldorf www.altmann-autoland.de

Altmann AUTOLAND seit 95 Jahren in Haan

SUZUKI 

Kompetenz Team Neuwagen



Peter auf dem Graben
 Verkaufsberater Neuwagen
 Tel. 02129 - 9320-25
peter.aufdemgraben@altmann-autoland.de



Tobias Grabow
 Verkaufsberater Neuwagen
 Tel. 02129 - 9320-10
tobias.grabow@altmann-autoland.de



Arno Ruhmann
 Verkaufsberater Neuwagen
 Tel. 02129 - 9320-34
arno.ruhmann@altmann-autoland.de



Mark Altmann
 Geschäftskundenberater
 Tel. 02129 - 9320-26
mark.altmann@altmann-autoland.de

Haan bei Düsseldorf www.altmann-autoland.de

<p>Altmann Autoland Düsseldorf Str. 69 - 79 42781 Haan</p> <p>Telefon: 0 21 29 / 93 20 - 0 Telefax:</p> <p>Verkauf: 0 21 29 / 93 20 60 Service: 0 21 29 / 93 20 70</p>	<p>Öffnungszeiten Verkauf Montag - Freitag 8.30 - 18.30 Uhr</p> <p>Samstag 9.00 - 13.00 Uhr</p>	<p>Öffnungszeiten Service Montag - Freitag 7.00 - 18.00 Uhr</p> <p>Samstag 9.00 - 13.00 Uhr</p>
---	---	---