

Opel Corsa für 15.490,00 €

Corsa Edition 1.2 *Einparkhilfe*Sitzheizung*



Allgemeine Daten:

Türen:	4	Farbe:	Schwarz
EZ:	Mai 2021	km-Stand:	3.000 km
Tüv:	n/a	AU:	n/a
kW / PS:	55 / 74	Treibstoff:	Benzin
Getriebeart:	Schaltgetriebe	Hubraum:	1.199 ccm
Unsere Nummer	18417		

Verbrauch, Schadstoffklasse, Effizienzklasse:

Schadstoffklasse: Euro6d	Effizienzklasse: B
Verbrauch komb. 4,20	Verbrauch städt. 4,90
(l/100km):	(l/100km):
Verbrauch ländl. 3,80	CO²-Ausstoss 95
(l/100km):	(gr/km):



* Weitere Informationen zum offiziellen Kraftstoffverbrauch und zu den offiziellen spezifischen CO₂-Emissionen und gegebenenfalls zum Stromverbrauch neuer Pkw können dem 'Leitfaden über den offiziellen Kraftstoffverbrauch, die offiziellen spezifischen CO₂-Emissionen und den offiziellen Stromverbrauch neuer Pkw' entnommen werden, der an allen Verkaufsstellen und bei der 'Deutschen Automobil Treuhand GmbH' unentgeltlich erhältlich ist unter www.dat.de.

Fahrzeug-Ausstattung:

- Euro6d
- Klimaanlage

Beschreibung:

* Ihre Ansprechpartner: Tobias GrabowTel: 02129-932010 E-Mail:tobias.grabow@altmann-autoland.de Peter auf dem GrabenTel: 02129-932025 E-Mail:padg@altmann-autoland.de Arno Ruhrmann Tel: 02129-932034 E-Mail:arno.ruhrmann@altmann-autoland.de Neuwagenverkauf: Düsseldorfer Straße 69-79

* 42781 Haan Gerne erstellen wir Ihnen auch ein persönliches Finanzierungs- oder Leasingangebot mit oder ohne Anzahlung. Unser Autohaus kann auf über 90 Jahre Erfahrung im Marken-Handel und Service zurückgreifen - das spricht für Zuverlässigkeit und Kompetenz. Irrtum und Zwischenverkauf vorbehalten.

* All Inclusive Angebot: Opel-Flat*1: 3 Inspektionen

* 3 Jahre Herstellergarantie

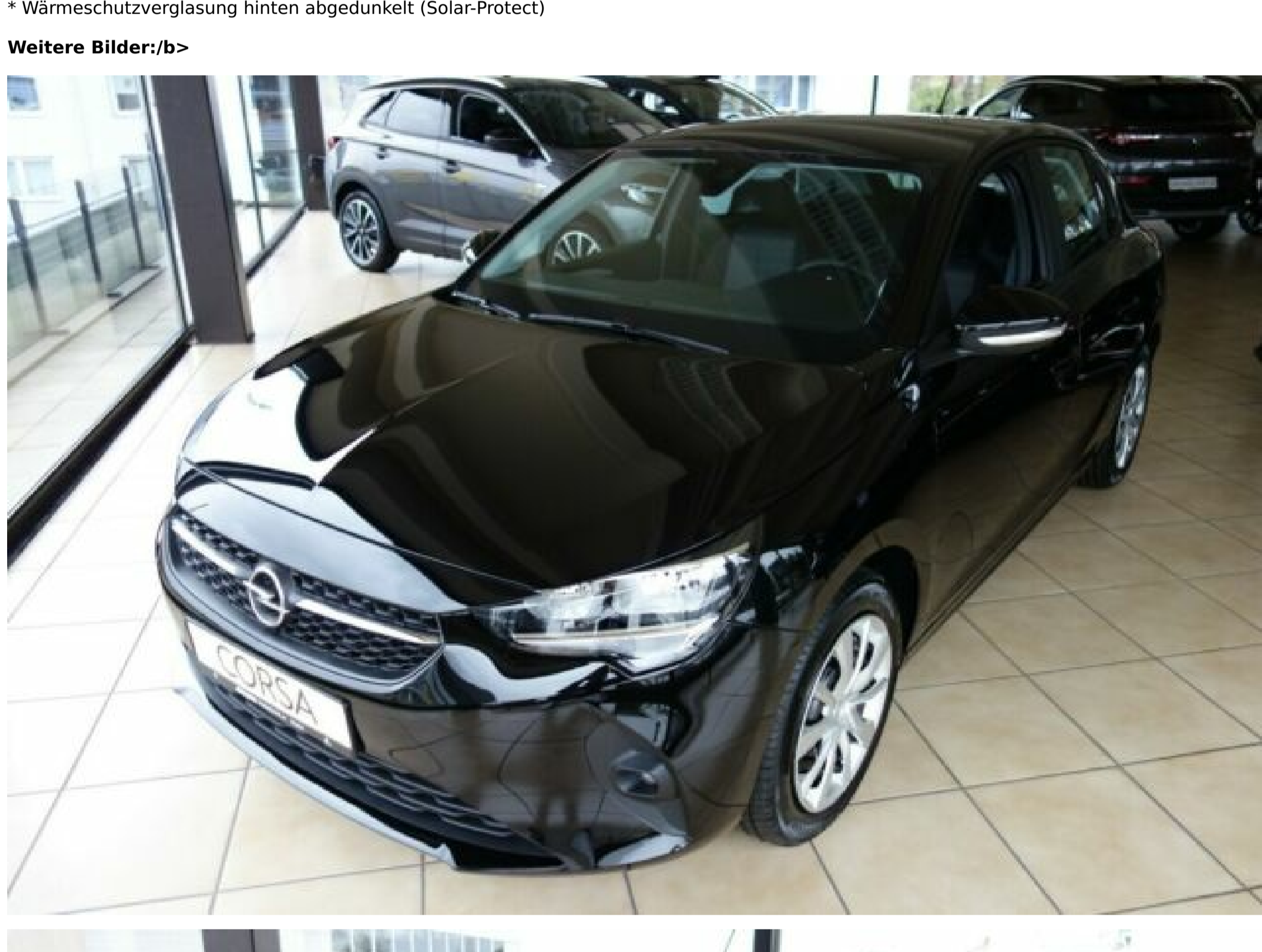
* 3 Jahre Mobilservice Europaweit** Wahlweise 1 Satz Winterreifen oder Allwetterreifen statt Sommerreifen *1bis 30.000 km (45.000 km und 60.000 km gegen Aufpreis möglich) **2Es gelten die vorliegenden Bedingungen der Opel Automobile GmbH**** DAB-Tuner (Radioempfang digital)

* Metallic-/Mineraleffekt-Lackierung

* Sicht-Paket

- **Serienausstattung*** 4 Lautsprecher
- * Airbag Fahrer-/Beifahrerseite
- * Anti-Blockier-System (ABS)
- * Audiosystem R 4.0 (Bluetooth-/USB-Schnittstelle)
- * Bremsassistent
- * Elektrische Schnellheizung (Quickheat)
- * Elektron. Stabilitäts-Programm Plus (ESP)
- * Fahrassistenz-System: Berganfahr-Assistent (HSA, Hill Start Assist)
- * Fahrassistenz-System: Müdigkeitserkennungs-Sensor
- * Fahrassistenz-System: Spurhalteassistent
- * Fahrassistenz-System: Verkehrszeichenerkennung
- * Farbdisplay (3,5 Zoll)
- * Fensterheber vorn elektr. mit Einklemmschutz
- * Getriebe 5-Gang
- * Karosserie: 5-türig
- * Klimaanlage
- * Kopf-Airbag-System
- * Kraftst.-Tank 40 Ltr.
- * Motor 1,2 Ltr. - 55 kW
- * Reifen-Reparaturkit
- * Seitenairbag vorn
- * Sitzbezug / Polsterung: Stoff
- * Stahlfelgen 6x15
- * Stoßfänger Wagenfarbe
- * Tagfahrlicht
- * Türgriffe außen Wagenfarbe
- * Türgriffe innen verchromt
- **Sonderausstattung*** B-Säulen schwarz Hochglanz (außen)
- * DAB-Tuner (Radioempfang digital)
- * Lenkrad (Sport/Leder - 3-Speichen, unten abgeflacht) mit Multifunktion
- * Metallic-/Mineraleffekt-Lackierung
- * Parkpilotsystem hinten
- * Rückfahrkamera mit 180° Umgebungsansicht
- * Sicht-Paket
- * Sitzheizung vorn
- * Stahlfelgen 6,5x16
- * Wärmeschutzverglasung hinten abgedunkelt (Solar-Protect)

Weitere Bilder:/b>





Altmann // seit über 90 Jahren in Haan

SUZUKI  



Unser Qualitätsversprechen

- + Meistergeprüft inkl. TÜV und AU
- + Optimales Preis-Leistungsverhältnis
- + 28 Punkte Sicherheits-Zertifikat
- + 2 Jahre Garantie möglich
- + Fairer Eintausch Ihres Gebrauchtwagen
- + Probefahrt mit Ihrem Wunschfahrzeug
- + Maßgeschneiderte Finanzierungs- und Leasingangebote
- + Kfz-Versicherungs-Service
- + 7 Tage Umtauschrecht
- (inkl. 30Tage - gegen ein geringfügiges anlass. Fiktionsz)
- + Rückkaufgarantie

Altmann Autoland
Düsseldorfer Straße 69 -79
42781 Haan
Tel: 02129 9320 0
Fax: 02129 4358

Öffnungszeiten:
Mo-Fr: 07:00 - 18:30
Sa: 09:00 - 13:00
Schauzeiten*:
Sa - So: bis 17:00
* Ohne Beratung und Verkauf

Haan bei Düsseldorf www.altmann-autoland.de

Altmann Autoland Düsseldorfer Str. 69 - 79 42781 Haan Telefon: 0 21 29 / 93 20 - 0 Telefax: Verkauf: 0 21 29 / 93 20 60 Service: 0 21 29 / 93 20 70	Öffnungszeiten Verkauf Montag - Freitag 8.30 - 18.30 Uhr Samstag 9.00 - 13.00 Uhr	Öffnungszeiten Service Montag - Freitag 7.00 - 18.00 Uhr Samstag 9.00 - 13.00 Uhr
--	--	--